



Aptauja par valsts un pašvaldību iesaisti uzņēmējdarbībā

Publicēts: 26.11.2021.

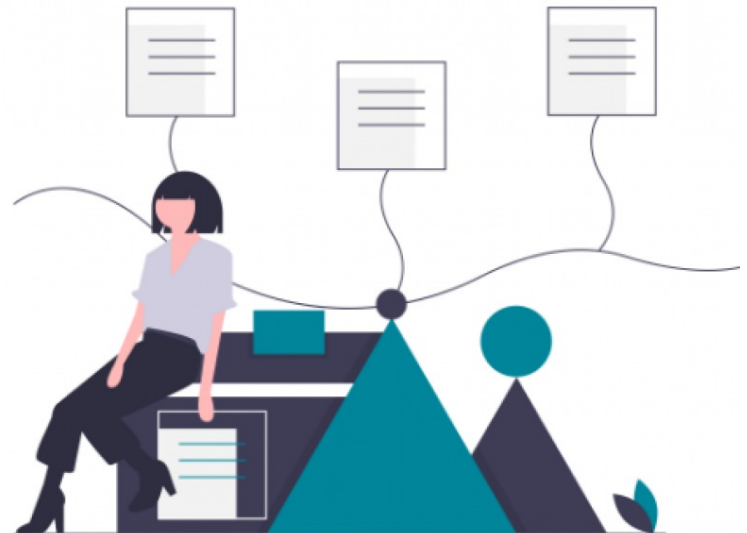
[Jaunami](#)

[Publiskas personas](#)

[Sabiedrības līdzdalība](#)

APTAUJA

līdz 3.12.2021.



VALSTS un PAŠVALDĪBU
IESAISTE UZŅĒMĒJDARBĪBĀ

Publisku personu – valsts, pašvaldību un to kapitālsabiedrību – radīti konkurences kropļojumi ir viena no nozīmīgākajām konkurences vides problēmām Latvijā, par ko Konkurences padome ceļ trauksmi jau no 2012. gada. Arī iestādes rīkotās sabiedriskās domas pētījuma rezultāti apliecina, ka publisku personu radīti konkurences kropļojumi būtiski ietekmē godīgas uzņēmējdarbības vidi Latvijā.

Konkurences padome īsteno aptauju, lai noskaidrotu sabiedrības viedokli un attieksmi par publisku personu iesaisti uzņēmējdarbībā. Aptauja ir anonīma un tās ietvaros iegūtā informācija var tikt publiskota tikai apkopotā veidā, neatklājot atbildes sniedzēju identitāti.

Anketas aizpildīšanai nepieciešamais laiks – 5 minūtes.

Aptauju iespējams aizpildīt līdz 3. decembrim.

APTAUJA ŠEIT!

<https://www.kp.gov.lv/lv/jaunums/aptauja-par-valsts-un-pasvaldibu-iesaisti-uznemejdarbiba>